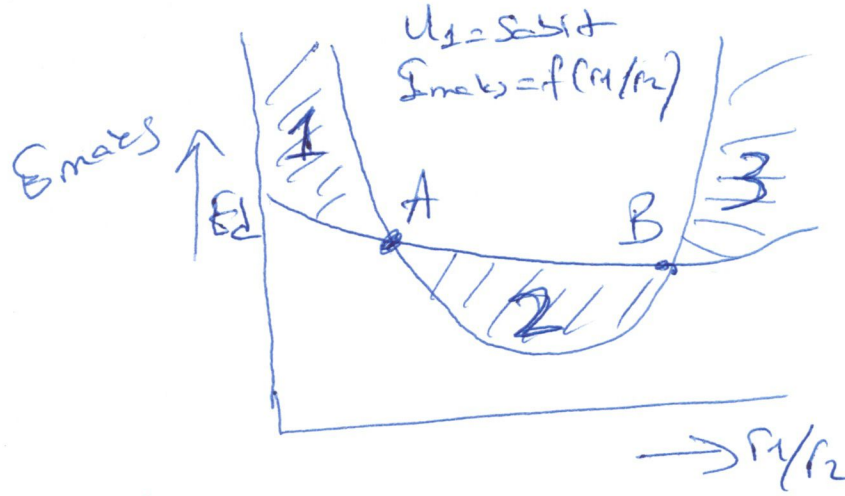


Quiz CEVAP

ANAHTAR I

Küre yarıçaplarının oranının E elektrik alanının
maksimumuna göre değişim grafiği (Delinme
değeriminin sabit olmasını durumu için) aşağıda
verilmiştir.



Yukarıdaki grafiği alıp 3 bölüme bölünmüş
ve A, B bölüme noktalarını grafik üzerinde gösteren
70/100 puan verelim.

Grafik açıklaması : A noktasının solunda

yer alan 1 numaralı bölüme bölünmüş E_{max} ; E_d 'den
büyük olduğundan, her küre dairesinde boşalma başlar ve
boşalma nedeniyle iç küre yüzeyinde iletken korona tabakası
meydana gelir. (40 puan) Boşalmalar tam delinme ile sonuçlanır

A ve B noktaları arasında 2. bölgede boşalma devam etmez
ancak ön boşalmalar gözlenir. (10 puan)

B noktasının sağındaki bölgede yer alan tüm elektrot
dezenlerinde $E_{max} > E_d$ olduğundan ve E_{max} eğrisi yükselen
bir karakteristikte olduğundan boşalma boşalmalar
tam delinme ile sonuçlanır. (10 puan)